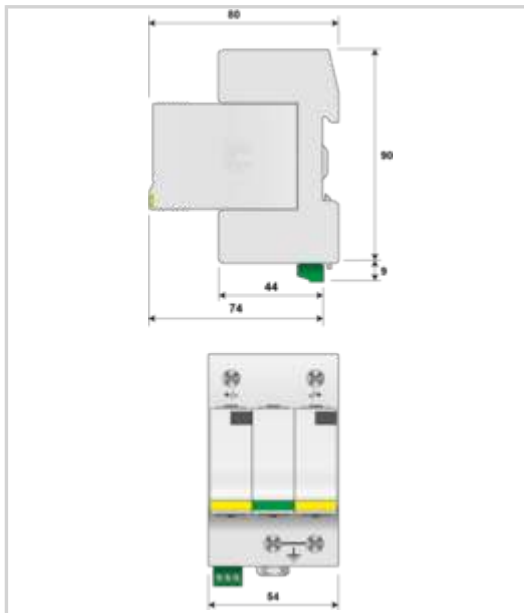


## DS50PVS-1000G/12KT1



- Kombi-Ableiter Typ 1+2
- Ableitfähigkeit pro Pol:  $I_{imp}/I_{total} = 6,25/12,5 \text{ kA} (10/350 \mu\text{s})$ ;
- $I_n/I_{total} = 15/60 \text{ kA} (8/20 \mu\text{s})$
- Sichere Trennvorrichtung
- Fehlerresistente Y-Schaltung
- Fernmeldesignalisierung
- Erfüllt die Normen IEC 61643-31, EN 61643-31, EN 50539-11 und UTE C 61-740-51



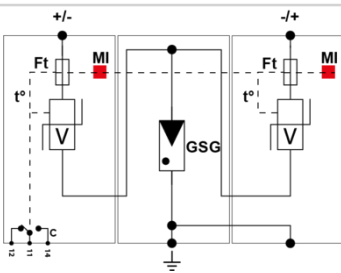
ELEKTRISCHE EIGENSCHAFTEN		
SPD Typ		1+2
Anwendungz.B. 230/400		Photovoltaik 1000 Vdc
Nennspannung PV-DC	Uocstc	1000 Vdc
Höchste Dauerspannung PV-DC	Ucpv	1200 Vdc
Schutzleiterstrom -Leckstrom (CM) bei U <sub>c</sub>	I <sub>pe</sub>	Keiner
PV Betriebsstrom -Leckstrom (DM) bei U <sub>cpv</sub>	I <sub>cpv</sub>	< 0.1 mA
Folgestrom, Kurzschlußstrom nach dem Ableitvorgang	I <sub>f</sub>	Keiner
Nennableitstoßstrom (8/20) $\mu\text{s}$ / Pol15 Impulse mit I <sub>n</sub> (8/20) $\mu\text{s}$	I <sub>n</sub>	15 kA
max. Ableitstoßstrom max. Ableitfähigkeit 8/20 $\mu\text{s}$ pro Pol	I <sub>max</sub>	40 kA
max. Gesamtableitstoßstrom (8/20) $\mu\text{s}$	I <sub>max</sub>	60 kA
Gesamtableitstoßstrom mit 1 x (8/20) $\mu\text{s}$	Total	60 kA
Blitzstoßstrom (10/350) $\mu\text{s}$ / Pol	I <sub>imp</sub>	6.25 kA
max. Blitzableitfähigkeit pro Pol (10/350) $\mu\text{s}$		
Gesamt- Blitzstoßstrom (10/350) $\mu\text{s}$	I <sub>total</sub>	12.5 kA
Gesamtblitzstromableitfähigkeit 1x (10/350) $\mu\text{s}$		
Kurzschlussfestigkeit (nach UTE-Norm)	I <sub>scpv</sub>	15 000 A
Anschlusspfade		+/-/PE
SchutzmodusSchutzmodi- common und/oder differential		CM / DM
Schutzpegel +/-@ I <sub>n</sub> (8/20) $\mu\text{s}$	U <sub>p</sub>	4.6 kV
Schutzpegel +/PE (-/PE)@ I <sub>n</sub> (8/20) $\mu\text{s}$	U <sub>p</sub>	2.6 kV

MECHANISCHE EIGENSCHAFTEN		
Technologie		GSG+MOV
Anschlussart		Fahrstuhlklemme 2,5-25 mm <sup>2</sup> (35mm <sup>2</sup> ) / Kammstriemen
Bauart		Steckbare modulare Bauweise für Hutschienenmontage
Montage auf		35 mm Hutschiene
Gehäusewerkstoff		Thermoplastik UL94 V-0
Temperaturbereich	Tu	-40/+85°C
Schutzart		IP20
Fehlersignalisierung		1 mechanische Anzeige je Pol rot
Ersatzmodul		DSM50PV-1000G/12KT1
Fernmeldesignalisierung (FS)		Potentialfreier Wechsler
Einbaumaße		Siehe Maßbild
Gewicht		0.396 kg

Trennvorrichtungen		
thermische Trennvorrichtung		Intern
Vorsicherung max.		Ohne

NORMEN		
Normkonform nach		IEC 61643-31 / EN 61643-31 / EN 50539-11 / UL1449 ed.5
Zulassungen		TUV

Artikel Nummer		
482393		



V: High-energy varistor  
 GSG: Specific gas tube  
 Ft: Thermal fuse  
 C: Remote signaling contact  
 t\*: Thermal disconnection system  
 MI: Disconnection indicator